



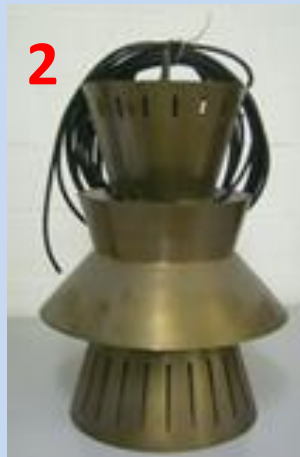
Katholische  
Kirchengemeinde St. Josef  
Essen Ruhrhalbinsel

Kirchenvorstand  
Bauausschuss im Kirchenvorstand  
Arbeitskreis Inventar St. Josef

## durch Gemeindemitglieder gegen Spende zu erwerben



**Apostelleuchter  
schmiedeeisern  
schwarz  
mit Kerze  
12 Stück**



**Leuchten  
aus Altarraum  
aus Messing  
10 Stück**



**Hochzeitsbank**



**Ambo  
(ohne Batik)**



Katholische  
Kirchengemeinde St. Josef  
Essen Ruhrhalbinsel

Kirchenvorstand  
Bauausschuss im Kirchenvorstand  
Arbeitskreis Inventar St. Josef

## durch Gemeindemitglieder gegen Spende zu erwerben



**Kerzenständer  
aus Holz  
2 Stück**



**kleiner Kerzenleuchter  
aus Kupfer  
4 Stück**



**Wandkerzenleuchter  
schmiedeeisern  
2 Stück**



**Kerzenaußenleuchten  
aus Messing  
2 Stück**



Katholische  
Kirchengemeinde St. Josef  
Essen Ruhrhalbinsel

Kirchenvorstand  
Bauausschuss im Kirchenvorstand  
Arbeitskreis Inventar St. Josef

## durch Gemeindemitglieder gegen Spende zu erwerben



**8er Kronleuchter für Kerzen  
aus Messing**



**kleiner Kerzenständer  
aus Messing**



**kleiner Kerzenständer  
aus Stahl**



**Fahnen-  
spitzen  
aus Messing  
15 Stück**



Katholische  
Kirchengemeinde St. Josef  
Essen Ruhrhalbinsel

Kirchenvorstand  
Bauausschuss im Kirchenvorstand  
Arbeitskreis Inventar St. Josef

## durch Gemeindemitglieder gegen Spende zu erwerben



**13**

kleiner  
Weihwassersprenger  
(Aspergill)



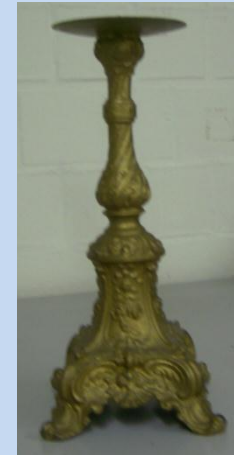
**14**

große Kerzenständer  
aus Messing  
6 Stück



**15**

große Kerzenständer  
aus Messing  
4 Stück



**16**

kleiner Kerzenständer  
aus Messing



Katholische  
Kirchengemeinde St. Josef  
Essen Ruhrhalbinsel

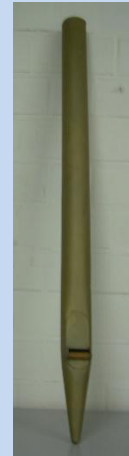
Kirchenvorstand  
Bauausschuss im Kirchenvorstand  
Arbeitskreis Inventar St. Josef

## durch Gemeindemitglieder gegen Spende zu erwerben



**17**

kleiner Kerzenständer  
aus Messing  
2 Stück



**18**

große Orgelpfeifen  
(von alter Orgel)  
2 Stück



Katholische  
Kirchengemeinde St. Josef  
Essen Ruhrhalbinsel

Kirchenvorstand  
Bauausschuss im Kirchenvorstand  
Arbeitskreis Inventar St. Josef

## **Es wurden folgende Regeln festgelegt:**

- **Meldeschluss ist der 09.04.2014, 17:00 Uhr**
- **Meldezettel werden entweder nach Ende dieser Versammlung oder ausschließlich in der Kontaktstelle St. Josef abgegeben**
- **Für jede lfd. Nr. muss ein Meldezettel eingereicht werden**
- **Es wird eine Spende in freiwilliger Höhe erwartet. Die Summe wird der Sanierung des Gemeindeheims St. Josef zufließen**
- **Falls es mehr Bewerber gibt, als Gegenstände vorhanden sind, entscheidet das Los. Auch wenn mehr als ein Teil je lfd. Nr. angefordert wurde, werden diese Gegenstände bei Losentscheid pro Person nur einzeln abgegeben**



Katholische  
Kirchengemeinde St. Josef  
Essen Ruhrhalbinsel

Kirchenvorstand  
Bauausschuss im Kirchenvorstand  
Arbeitskreis Inventar St. Josef

## **Es wurden folgende Regeln festgelegt:**

- **Wer mehr als einen Meldezettel pro lfd. Nr. abgibt, nimmt nur mit einem Zettel an der Verlosung teil**
- **Gemeindemitglieder aus Kupferdreh werden bevorzugt**
- **Falls das Los entscheiden muss, findet der Losentscheid am 09.04. um 17:30 Uhr in der Kontaktstelle St. Josef statt**
- **Die Gegenstände werden nach Ende der Verlosung oder zu den weiteren Öffnungszeiten der Kontaktstelle ausgegeben**
- **Öffnungszeiten: Mi 16:30-18:00 Uhr, Fr 09:00-10:30 Uhr.  
Die Kontaktstelle ist vom 14.04. bis 28.04. geschlossen**



Katholische  
Kirchengemeinde St. Josef  
Essen Ruhrhalbinsel

Kirchenvorstand  
Bauausschuss im Kirchenvorstand  
Arbeitskreis Inventar St. Josef

## Andenken aus dem Stein des Tabernakelsockels

**je € 25,00**

davon € 1,20 für das  
Gemeindeheim

gegen Vorkasse  
am Ende der  
Gemeindeversammlung  
oder in der  
Kontaktstelle Kupferdreh



**ca. 8 cm x 8 cm x 3,5 cm**